



MISE EN ŒUVRE DE GUICHET UNIQUE

EXPERIENCE DU CAMEROUN

Forum de l'Organisation de la Conférence Islamique

Novembre 2015, Casablanca, Maroc



AGENDA



LE GUCE EN BREF



LE PROJET DE MISE EN ŒUVRE DE LA
DEMATERIALISATION DES PROCEDURES DU
COMMERCE EXTERIEUR



REALISATIONS



PERPECTIVES ET DEFIS

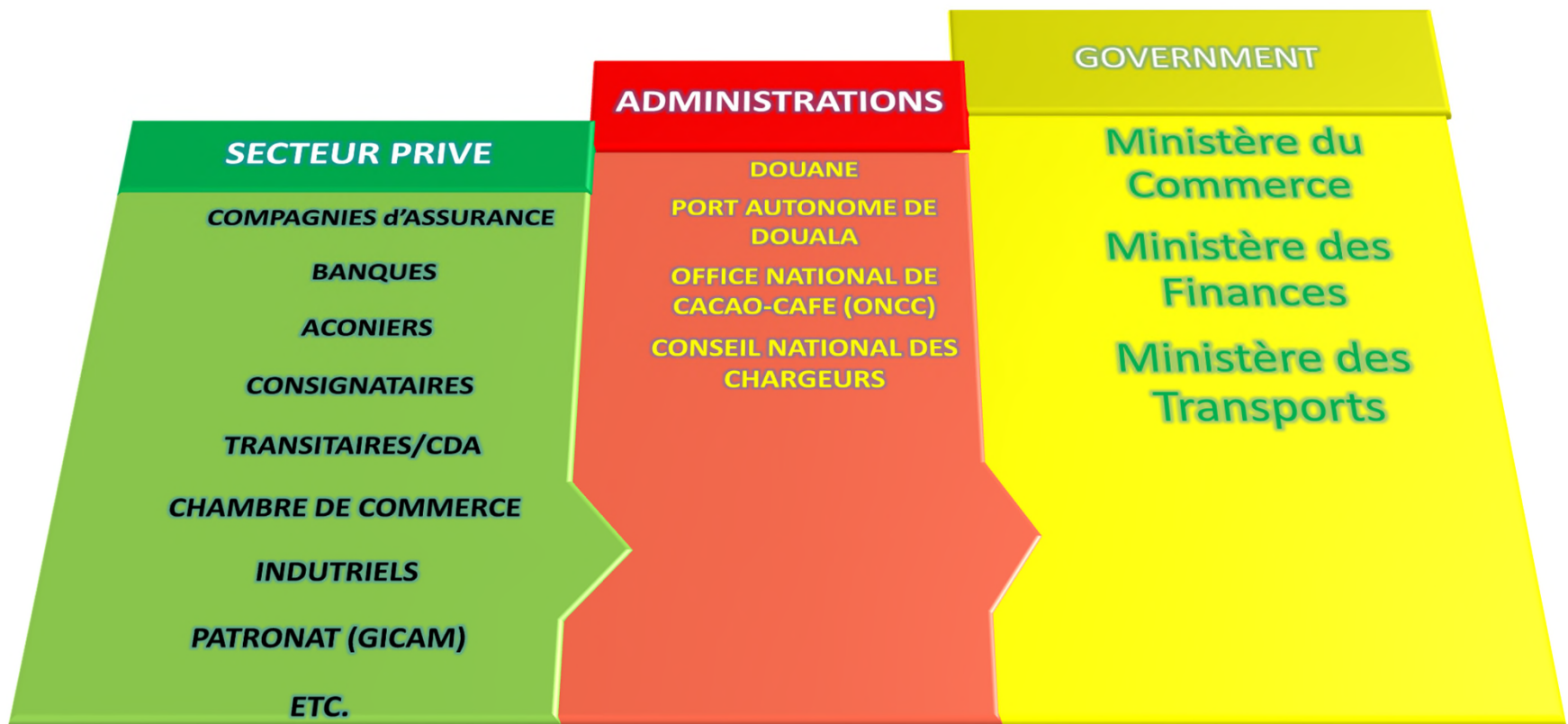


LE GUCE EN BREF

GUCE EN BREF

Entité fruit d'un PPP, le GUCE a vu le jour en Aout 2000.

Ses principaux membres sont:



GUCE EN BREF

Objectif

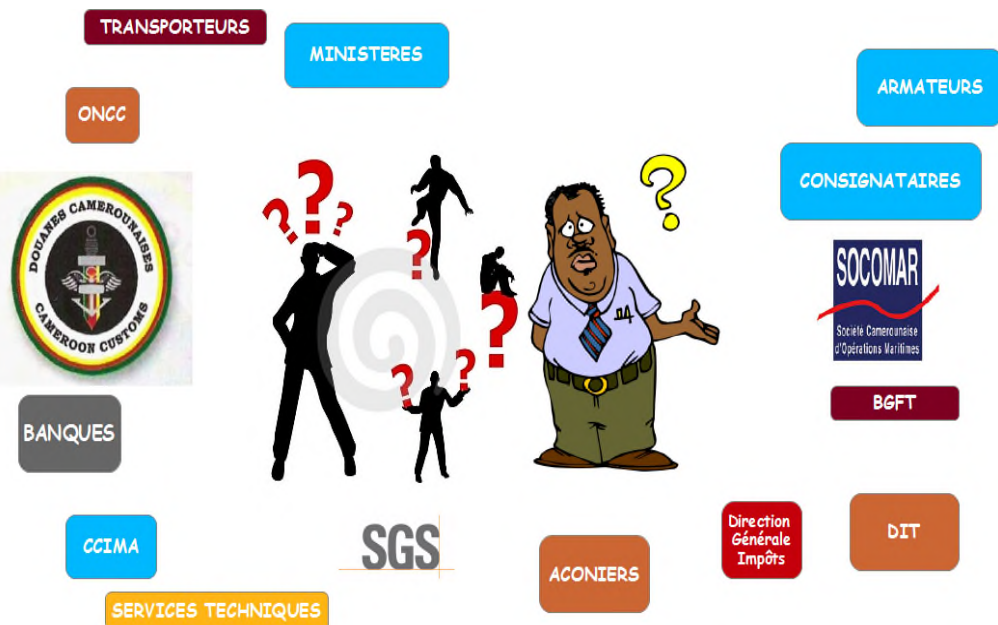


**Réduire les
coûts et délais
de passage des
marchandises**



GUCE EN BREF

Avant la mise en place du Guichet Unique



- Intervenants éparpillés
- Pas d'échange d'information
- Traitements Manuels
- Ressaie des données
- Paperasse
- Circulation importante de l'argent en espèces



- DEAIS DES TRAITEMENTS ADMINISTRATIFS AVOISINANT 16 JOURS
- DELAIS GLOBAUX AVOISINANT 40 JOURS

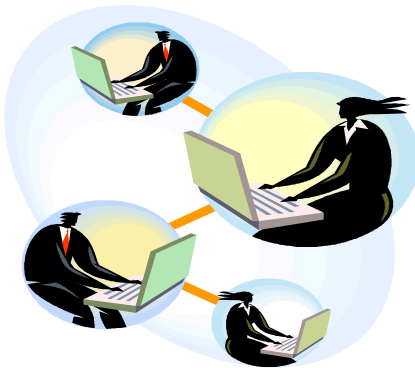
GUCE EN BREF

Les étapes de la mise en place du Guichet Unique



Phase 1

Guichet Unique Physique



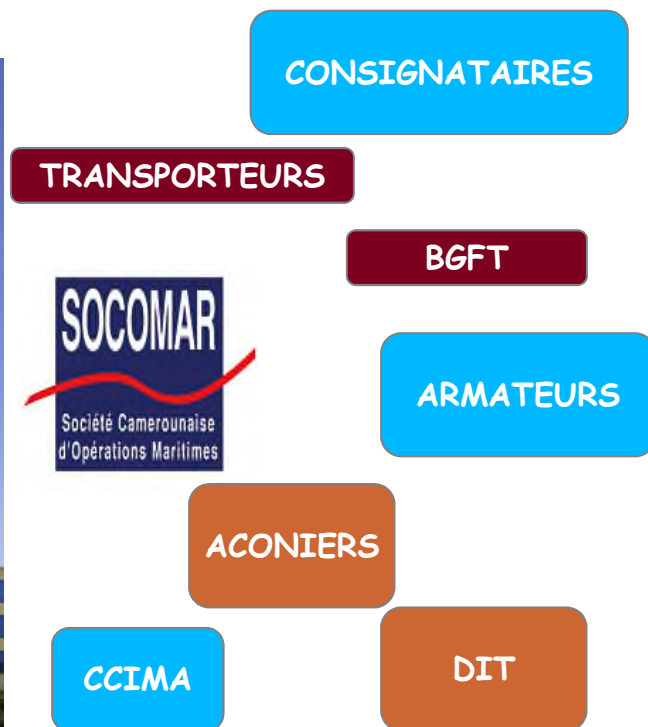
Phase 2

Guichet Unique Electronique

GUCE EN BREF

Phase 1: Le Guichet Unique Physique

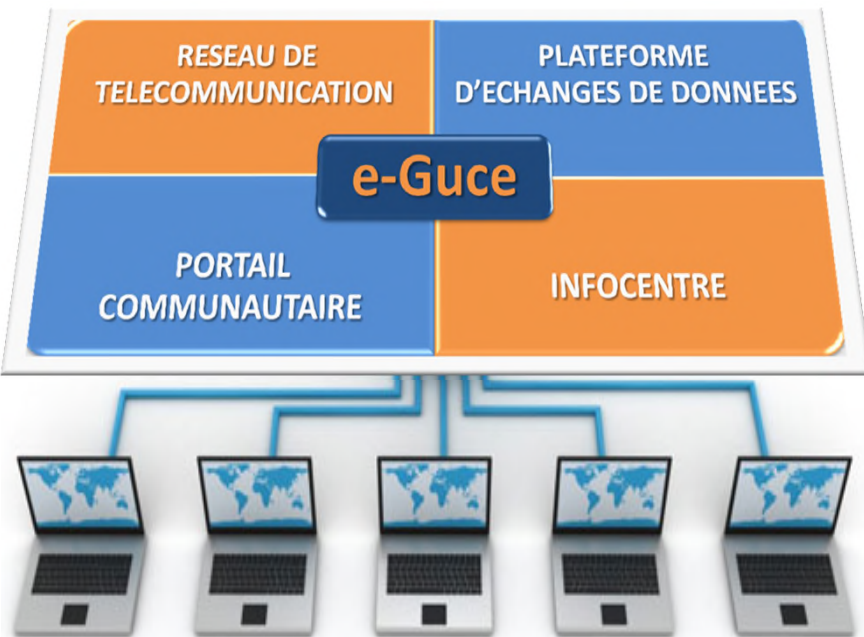
Opérationnel depuis 2000, le GUCE physique a consisté à regrouper sur un même site les principaux intervenants publics et privés du Commerce Extérieur



GUCE EN BREF

Phase 2: Le Guichet Unique Electronique

- Opérationnel depuis 2007, le système **e-Guce** est une plate-forme informatique mettant en relation les différents acteurs du commerce extérieur par assurer des échanges d'informations relatives aux formalités du commerce extérieur fortement appuyé par le Gouvernement.
- C'est le socle technique sur lequel s'appuie l'ambitieux programme de dématérialisation des procédures



- Regroupement virtuel des intervenants
- Suppression du contact humain (Gouvernance)
- Réduction des délais
- Traçabilité des opérations en temps quasi-réel
- Sécurisation des documents
- Sécurisation des transactions financières et amélioration des recettes

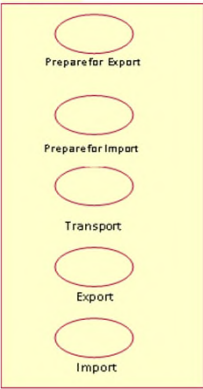


LE PROJET DE DEMATERIALISATION DES PROCEDURES DU COMMERCE EXTERIEUR

LE PROJET DE DEMATERIALISATION

LA VISION: Faciliter les formalités commerce extérieur, quel que soit le mode de transport choisi par des échanges électroniques d'information aussi bien au niveau national que sous-régional

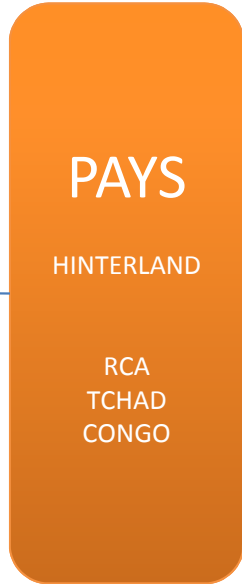
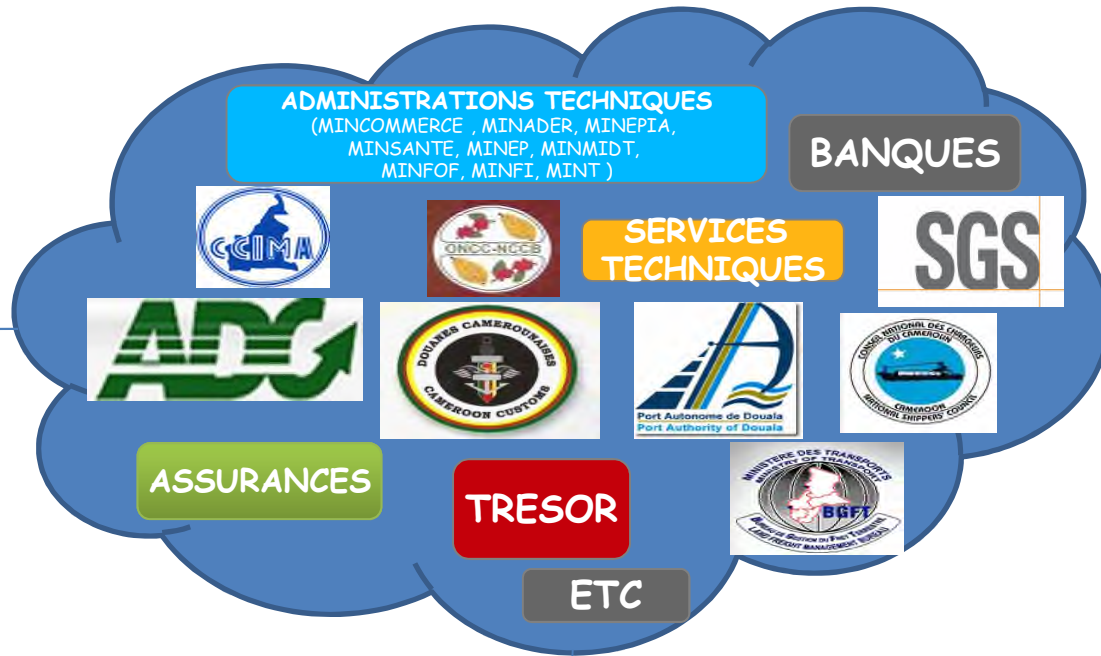
Ship



- AIR
- MER
- RAIL
- ROUTE

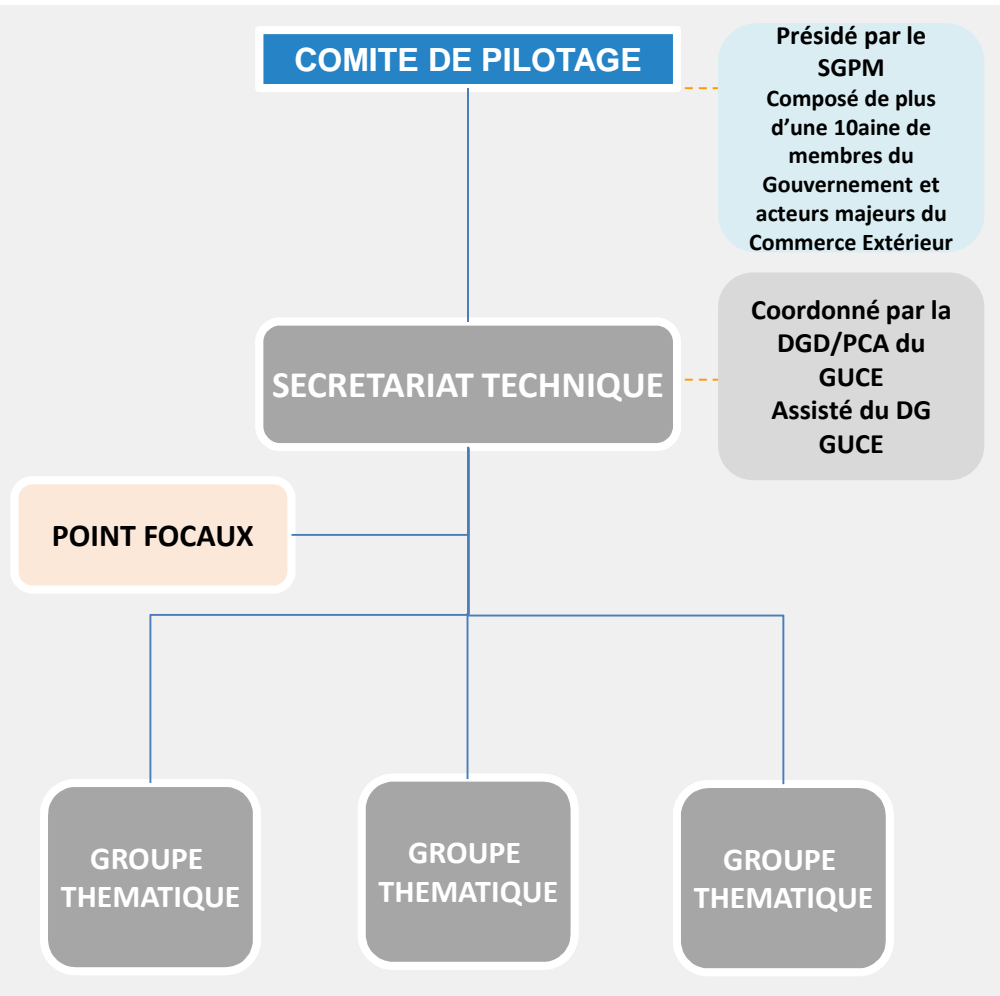


IMPORTATEUR/EXPORTATEUR
CDA/TRANSITAIRE



LE PROJET DE DEMATERIALISATION

Organisation du Projet

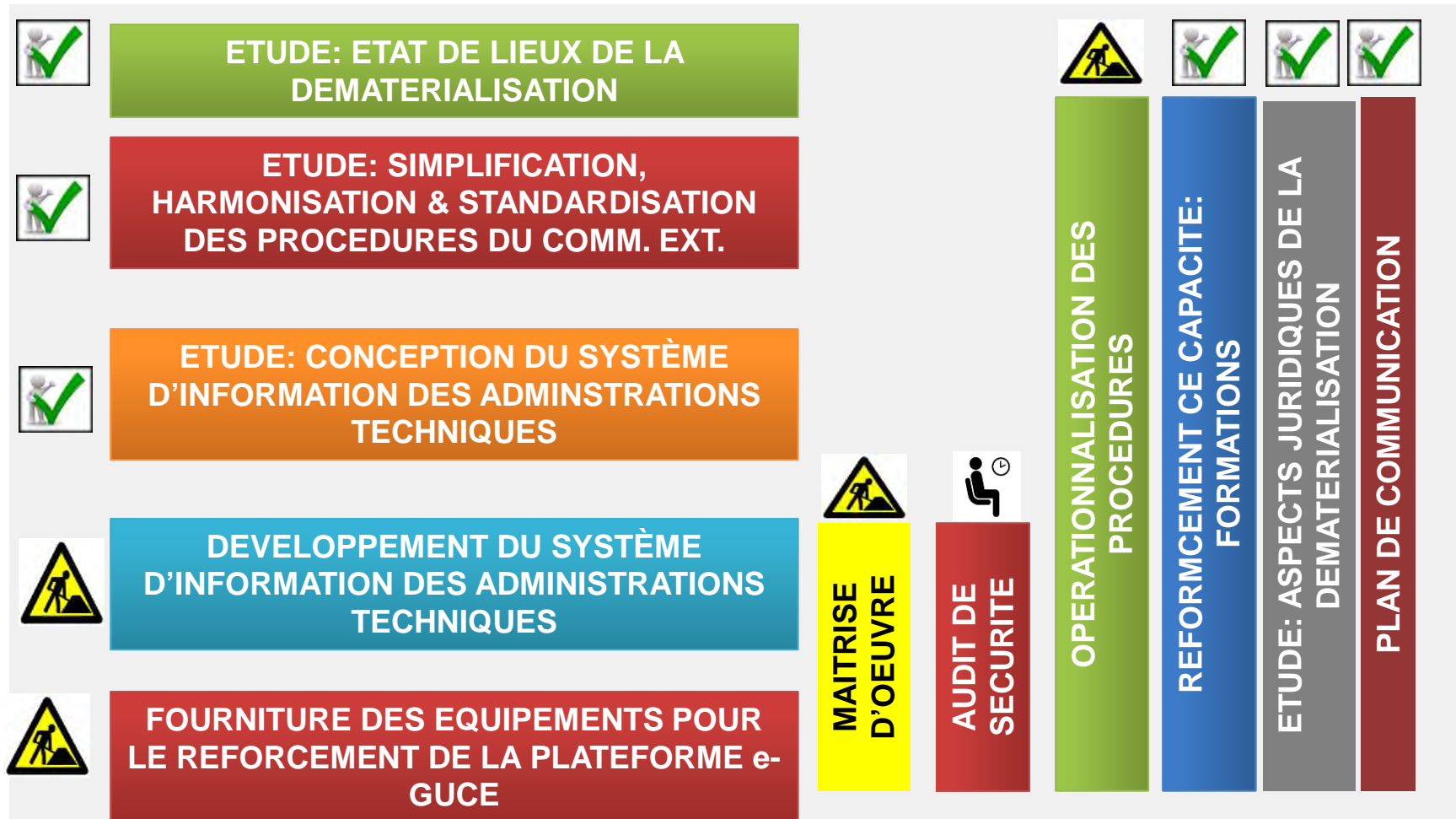


Le Comité de Pilotage et son Secrétariat Technique



LE PROJET DE DEMATERIALISATION

COMPOSANTES DU PROJET





REALISATIONS

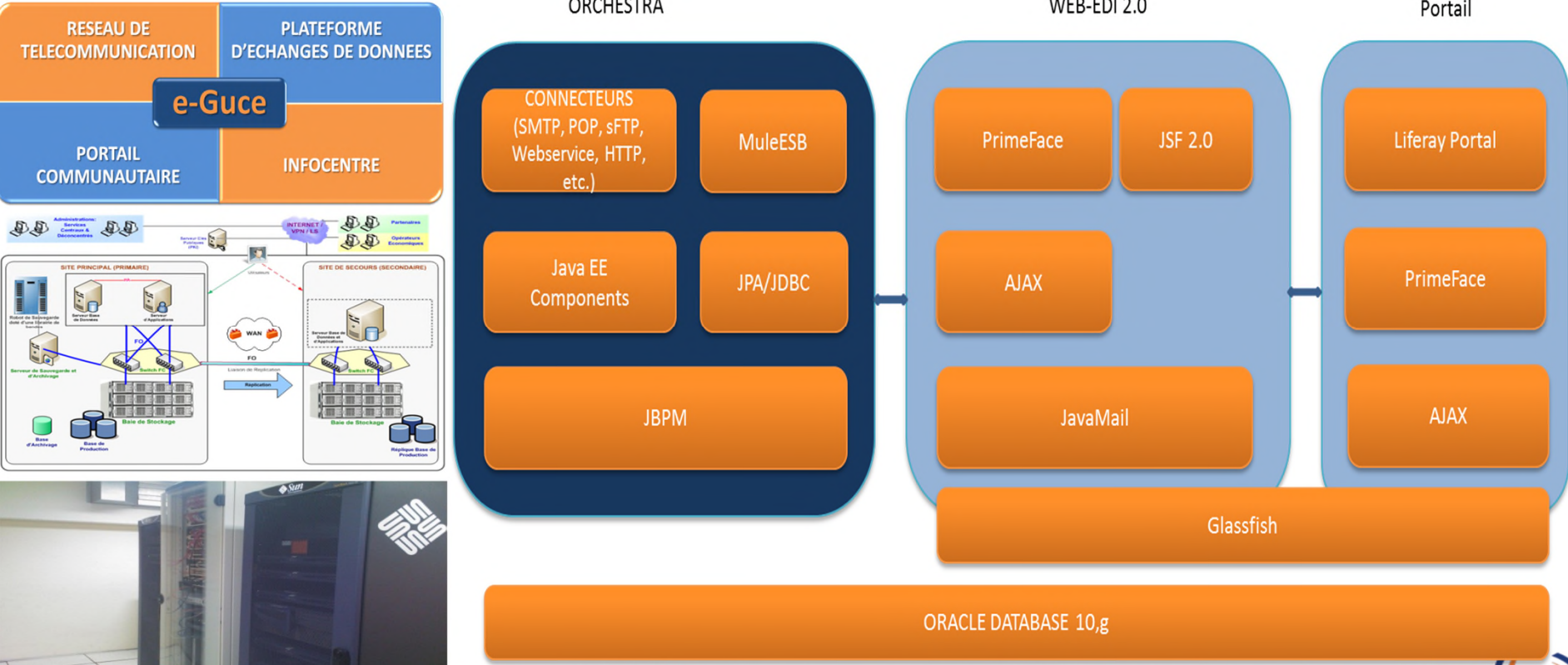
Réalisations

1. La plateforme e-GUCE et les entités connectées
2. Procédures dématérialisées et services à valeur ajoutée
3. Cadre juridique

1. La plateforme et les entités connectées

La plateforme e-Guce 100% Nationale

- Le système **e-Guce** a été entièrement redéveloppée depuis la fin de l'année 2012 et la migration progressive des procédures a été finalisée en Octobre 2014.
- Désormais, le socle technique de la dématérialisation est une technologie entièrement maîtrisée par les experts nationaux



1. La plateforme et les entités connectées

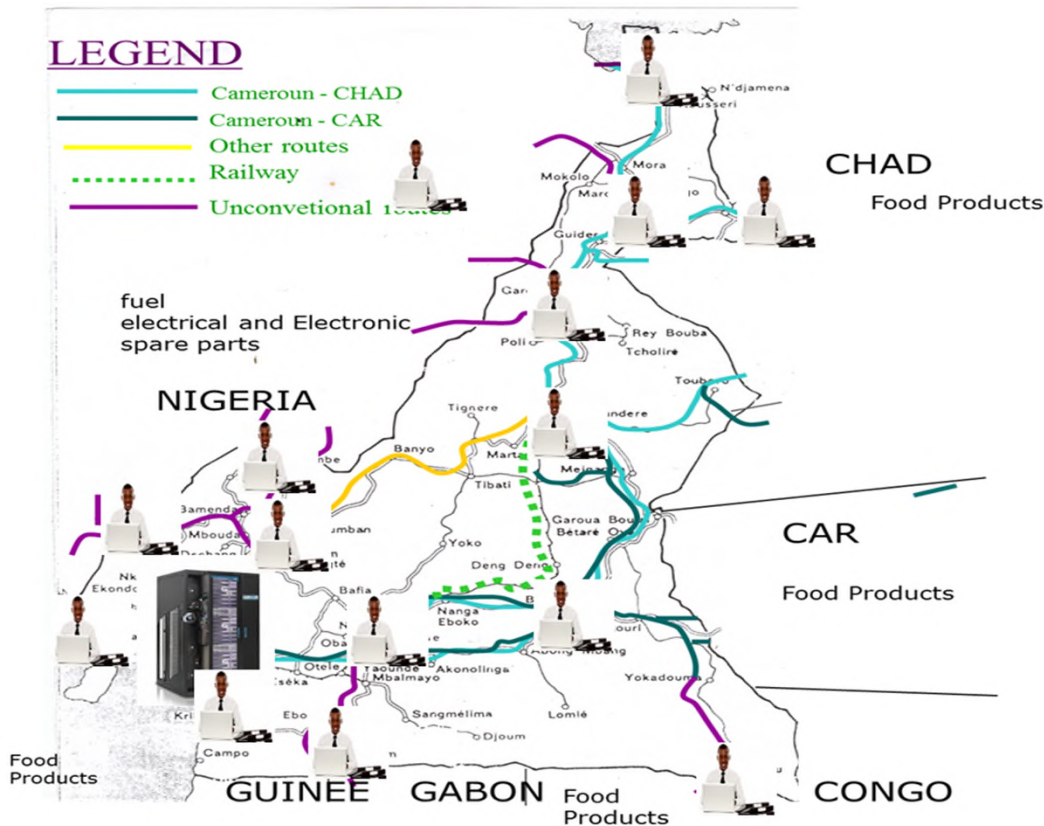
Entités connectées

A ce stade, Le GUCE est une combinaison d'un guichet unique Physique et d'un guichet unique électronique



1. La plateforme et les entités connectées

Interconnexion des administrations et postes frontaliers



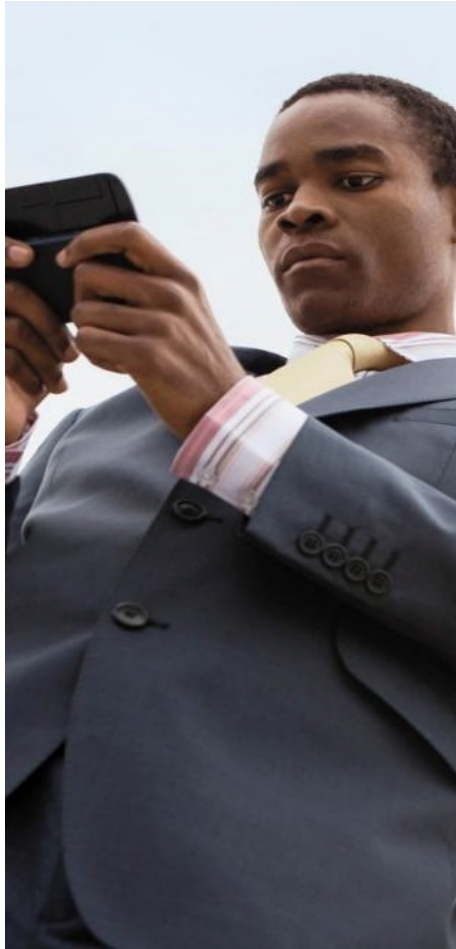
Phase 1 en cours (89 sites sur plus de 300 identifiés)

1. Nouveaux Ports (Kribi, etc.)
2. Chefs lieux des régions
3. Corridors
4. Points de ruptures de charge

FINANCEMENT FOND SPECIAL DES
TELECOMMUNICATIONS

2. Procédures dématérialisées et SVA

Principales procédures et services déjà dématérialisées



**FICHER DES
IMPORTATEURS².**
Procédures
dématérialisées et SVA

**CERTIFICAT
D'ASSURANCE
HARMONISEE**

**BORDEREAU
ELECTRONIQUE DE
SUIVI DES
CARGAISON**

**DECLARATION
D'IMPORATION**

**PAIEMENT
ELECTRONIQUE**

CERTIFICAT D'ORIGINE

INDENTIFIANT UNIQUE

FORMALITES ICS

MANIFESTE

**FORMULAIRE UNIQUE
D'IMPORTATION DES
VEHICULES
D'OCCASION**

REDEVANCE PAD

**CONTRÔLE
D'IDENTIFICATION DES
VÉHICULES
D'OCCASION**

**CERTIFICAT
D'EMPOTAGE**

**DECLARATION DE
FRET**

CAUTION BANCAIRE

CIRCUIT ENLEVEMENT

PREVISION D'ESCALE

**TRACKING DES
CONTAINER**

**LETTRE DE VOITURE
INTERNATIONALE**

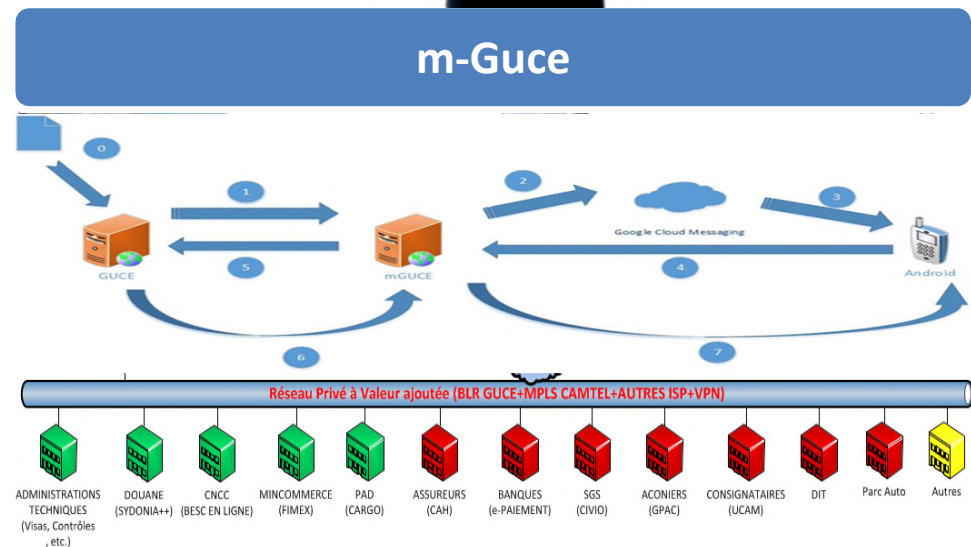
**SIMULATEUR DES
DROITS ET TAXES**

**SIGNATURE
ELECTRONIQUE**

2. Procédures dématérialisées et SVA

Prise en compte de la Mobilité pour les usagers du commerce extérieur *Initiatives m-Guce*

- Les applications mises en œuvres sont accessibles sur Internet
- Permet aux usagers d'accéder au guichet Unique Electronique via les smart-devices;
- Des développements en cours pour exposer les procédures existantes via des smart-devices

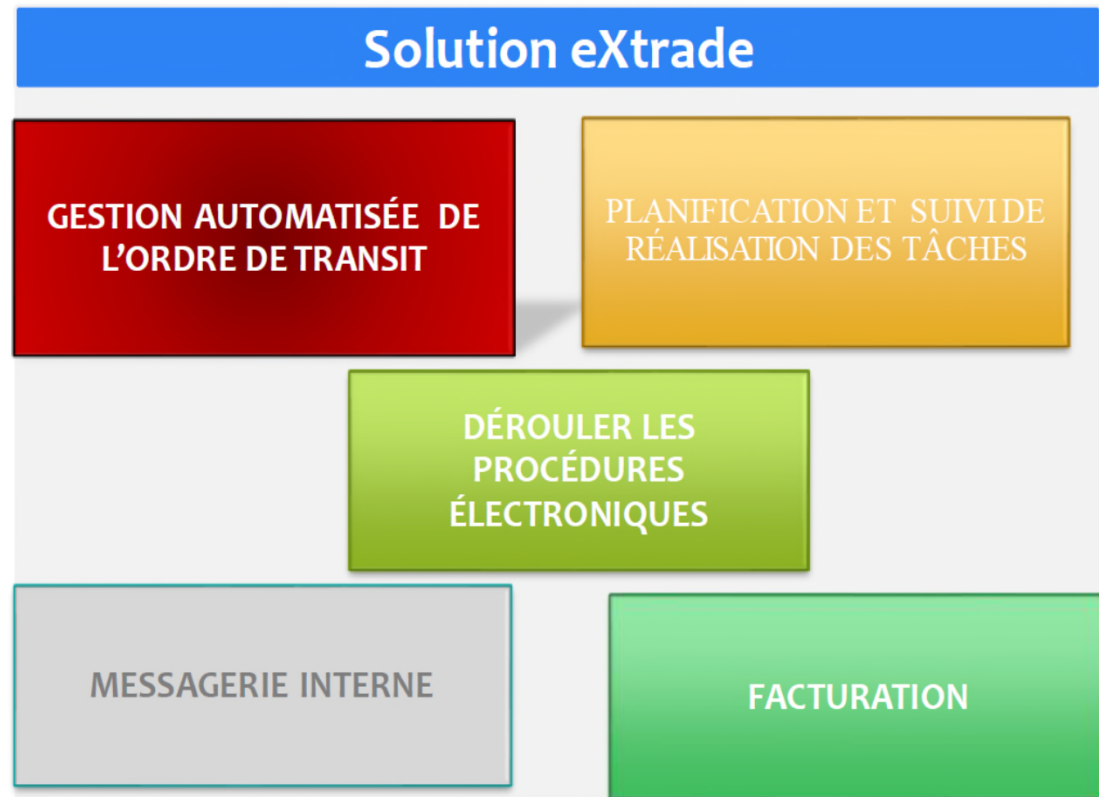


2. Procédures dématérialisées et SVA

Développements d'un ERP pour les intermédiaires du Commerce Extérieur notamment les transitaires: Pilote réussi



- ✓ Transitaire
- ✓ CDA
- ✓ Transporteur
- ✓ Autres



2. Procédures dématérialisées et SVA

Intégration avec la PKI Nationale (Signature électronique)



- Développements plateforme multinavigateur finalisée en janvier 2015;
- Première Plateforme sécurisée à l'aide de la PKI Nationale
- Protocole d'accord consacrant le GUCE comme autorité d'enregistrement
- Protocole d'accord GUCE ANTIC pour une assistance technique pour la sécurisation des autres applications gouvernementales
 - ✓ *Authentification forte pour les agents du Trésor;*
 - ✓ *Cryptage des transactions;*
 - ✓ *Signature électronique*
 - ✓ *Sécurisation des serveurs (SSL)*



3. Cadre juridique

Loi sur le Commerce Electronique (2010)

Loi sur la cybercriminalité et la cybersécurité (2010)

Loi sur la Communication Electronique (2010)

Décret fixant les conditions d'utilisation de la plateforme e-Guce pour les opérations du Commerce Extérieur (2014)

Décisions portant création Comité de Pilotage du Projet de mise en œuvre de la dématérialisation des procédures du Commerce Extérieur (2012)

Protocole d'accord MINFI/APECCAM/BANQUES pour

Protocole d'accord MINFI/APECCAM/BANQUES pour les paiements des droits et taxes des Douanes (2012)

Loi sur le Commerce Extérieur (Projet de Loi en cours)

Etude pour l'adaptation du cadre juridique globale pour les procédures dématérialisées sur la plateforme e-GUCE

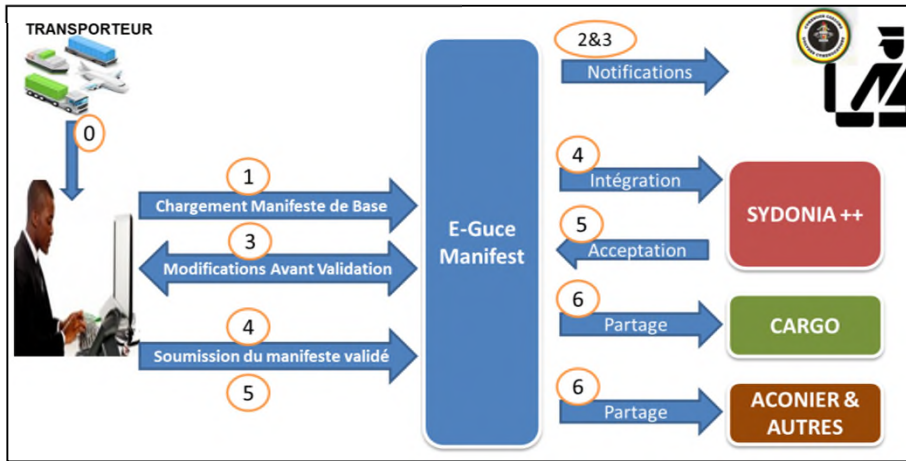




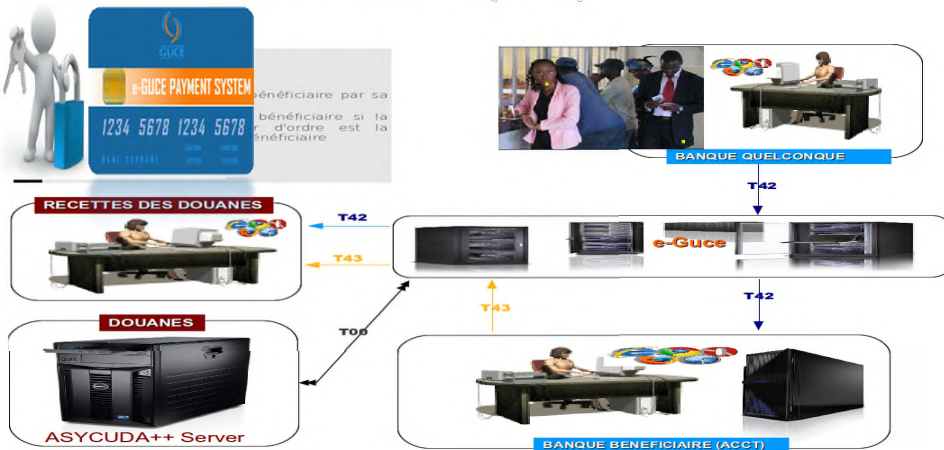
QUELQUES EXEMPLES MARQUANTS

a. Interfacage avec le Système Douanier

Manifest (Push-Pull)

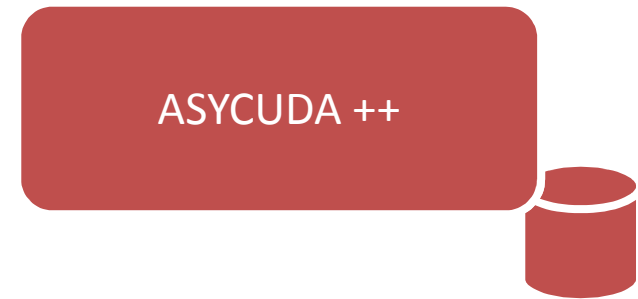


Déclaration en Douane (Pull)

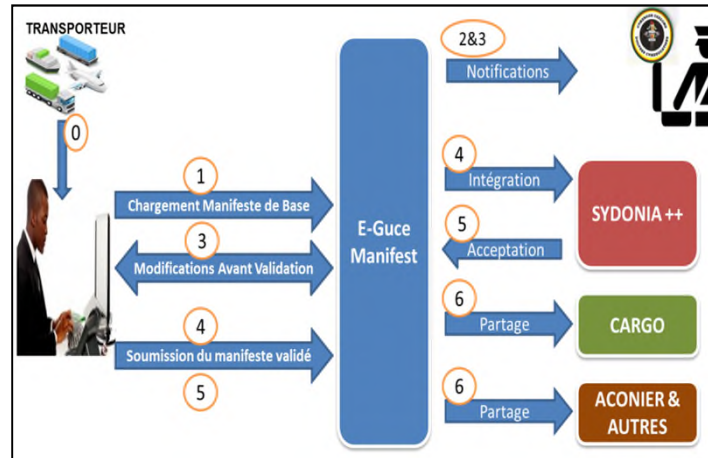


INTERFACED SYSTEMS:
*real time data exchange
 (Manifest, e-payment
 System, Logistics)*

PS: *Repetition of data for
 Customs Declaration*



b. Echange Electronique du Manifeste



REDUCTION DES DELAIS DE CHARGEMENT DU MANIFESTE (300 pages)

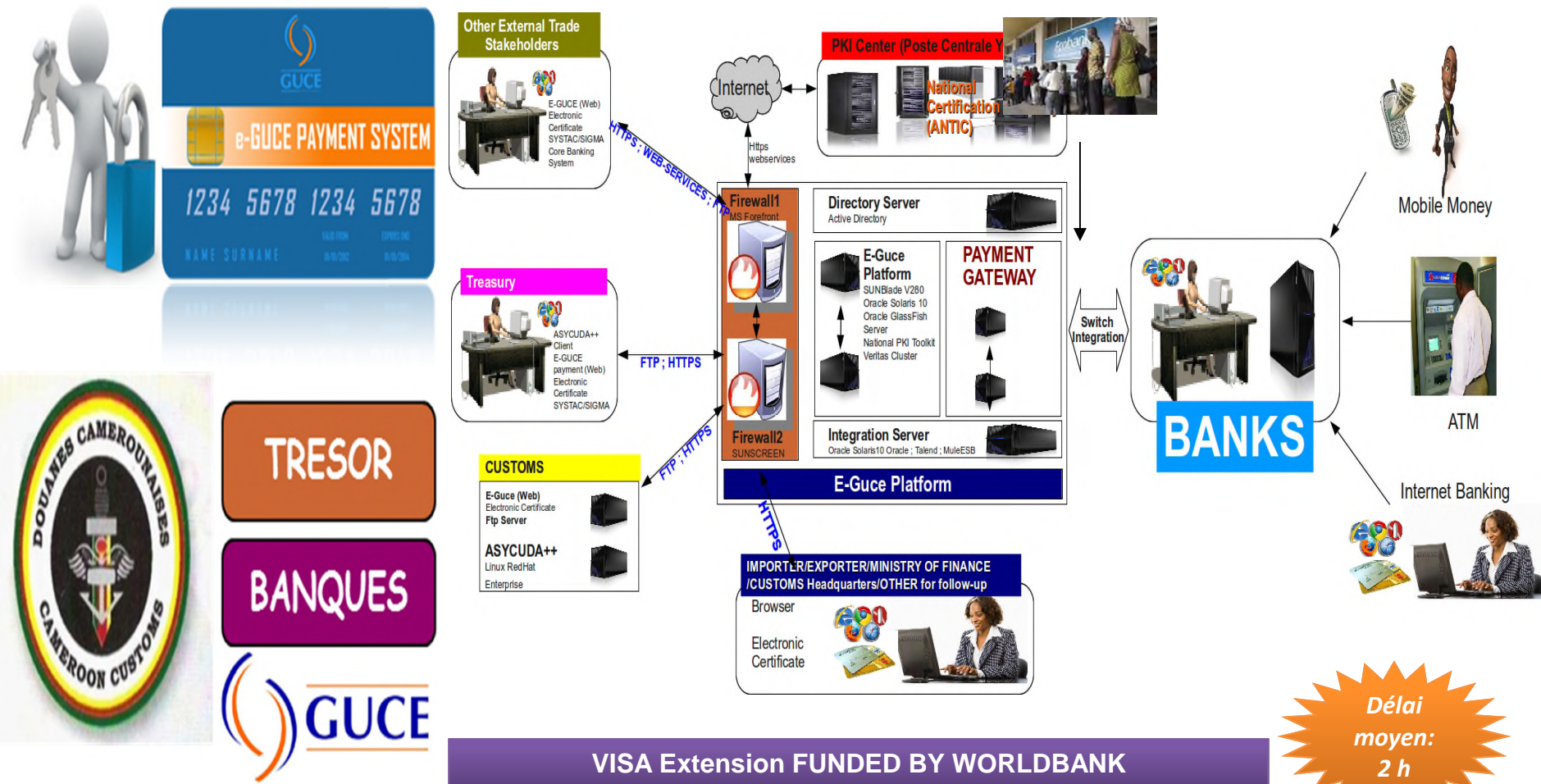
~ 5 Jours



Moins d'une minute

- Amélioration des temps de soumission du manifeste à la Douane;
- Amélioration de la qualité des données;
- Traçabilité des modifications
- Notifications SMS aux diverses parties prenantes (possible même pour le chargeur)
- Notification du chargeur dès validation du manifeste

c. Paiement Electronique des droits et taxes de Douanes (Extension au paiement par carte VISA)



TRESOR

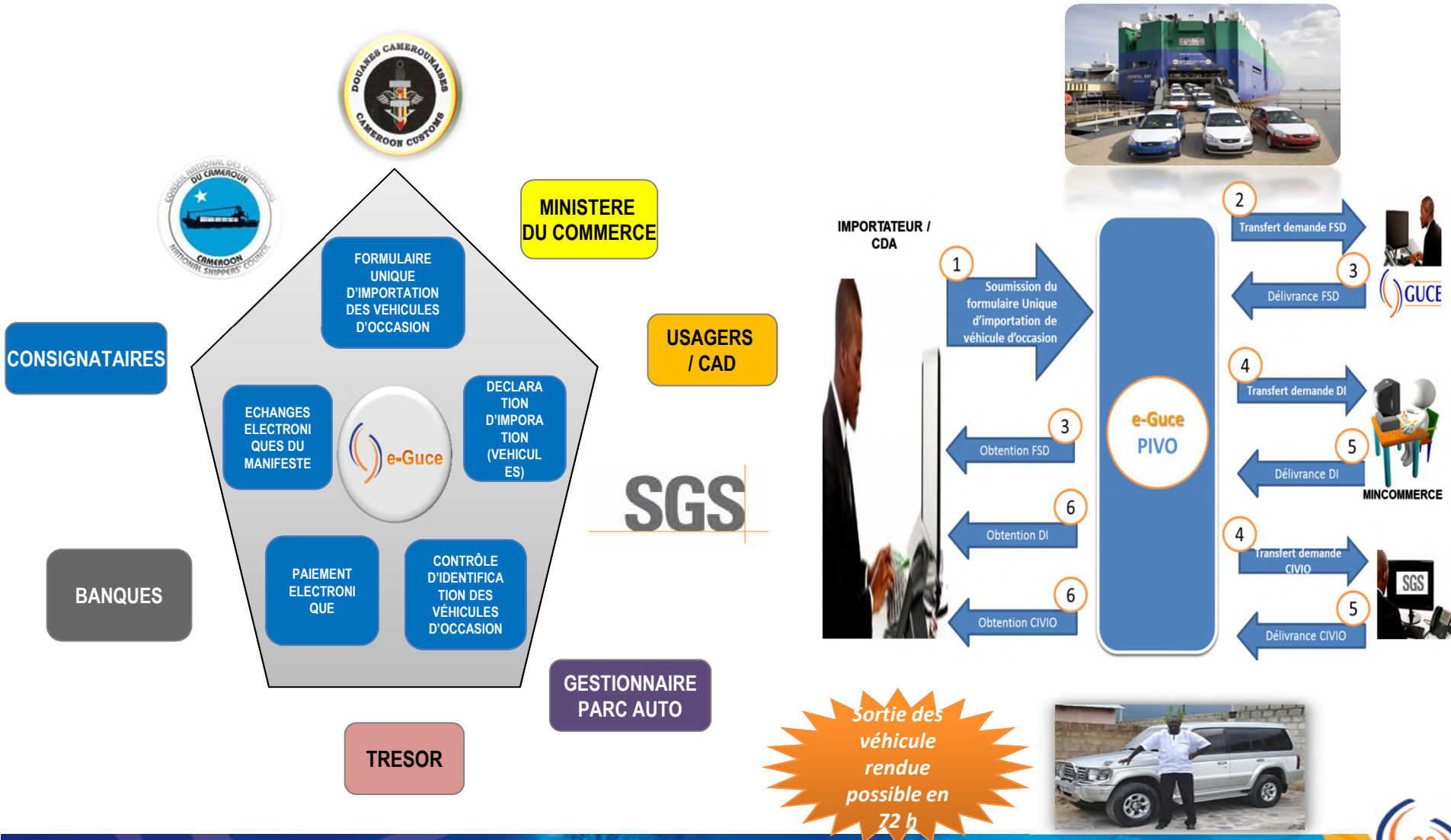
BANQUES



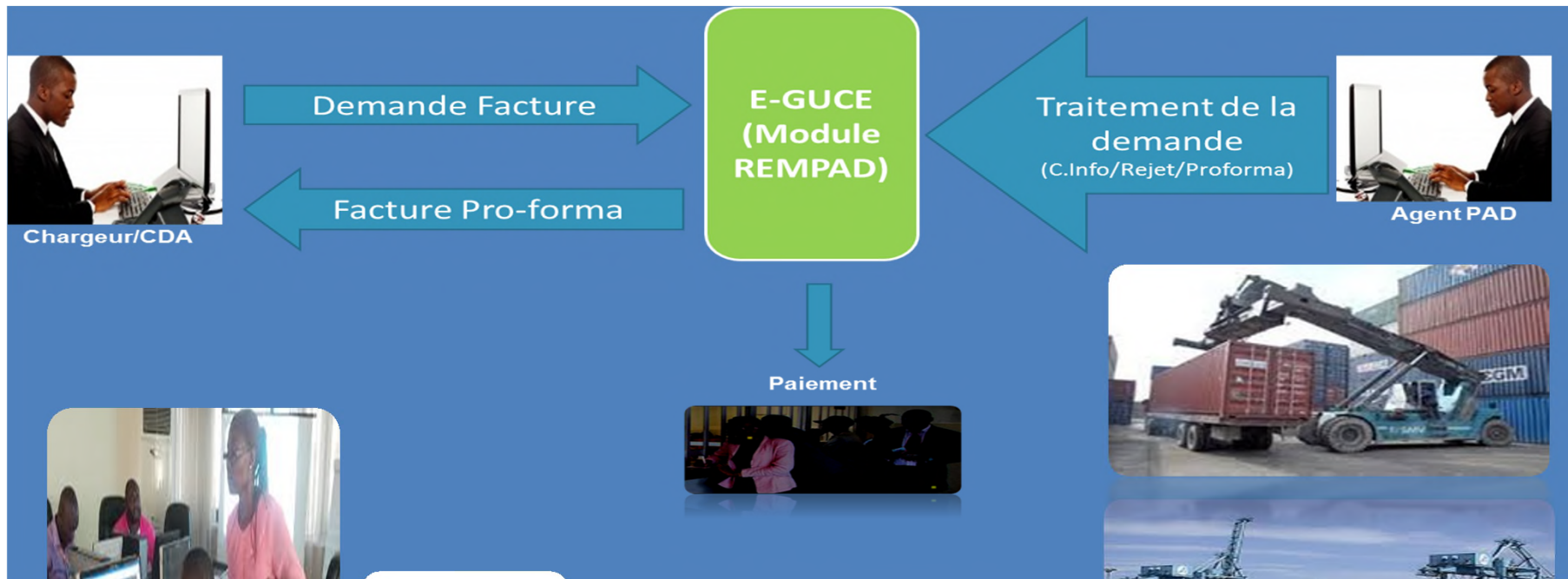
VISA Extension FUNDED BY WORLDBANK

Délai moyen: 2 h

d. Centre pilote de dédouanement de véhicules d'occasion



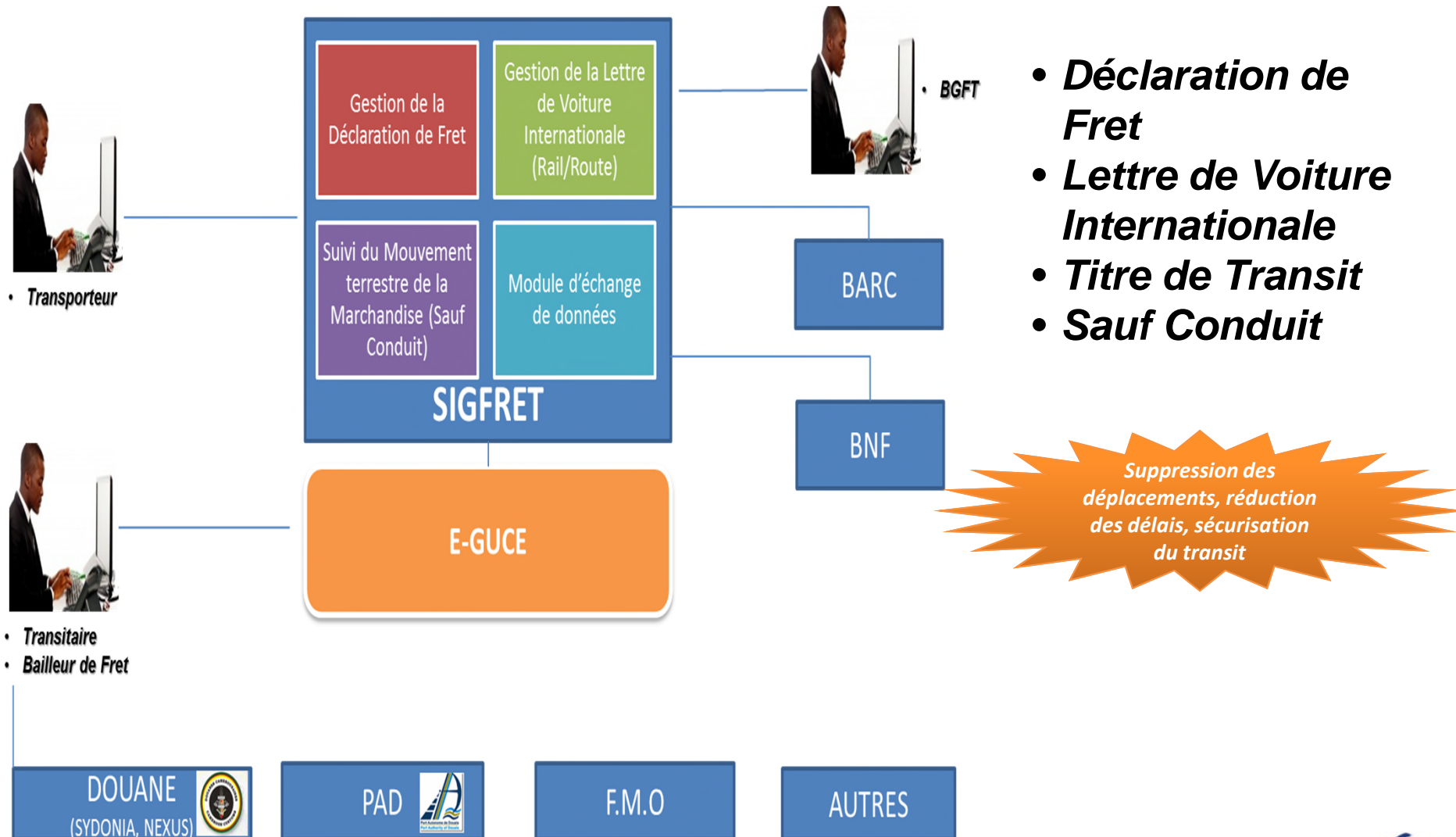
e. Facturation électronique de la redevance portuaire des marchandises au Port de Douala



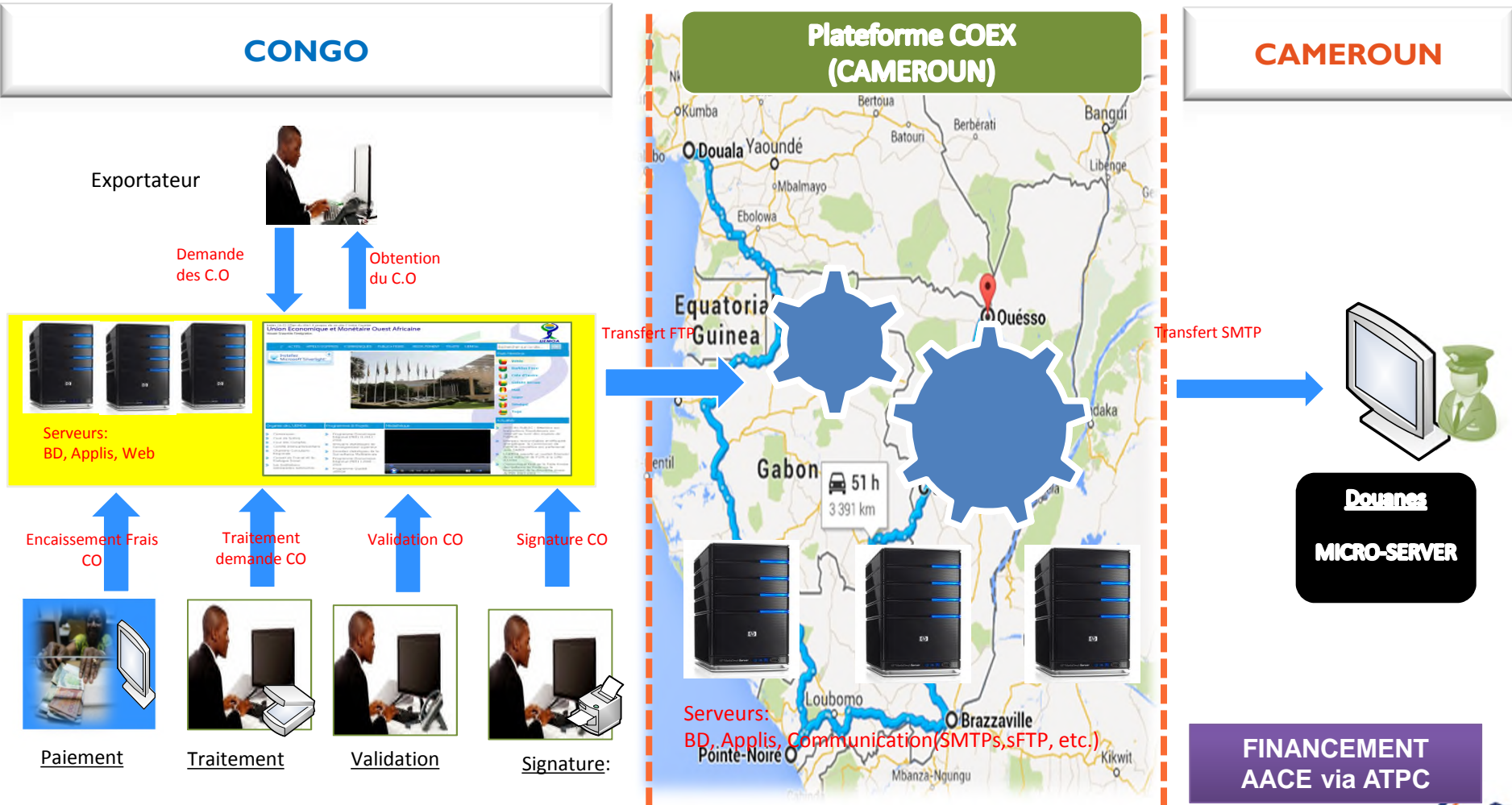
Suppression des déplacements liés à la facturation et la papperasse



f. Intégration des procédures de transit rail/route: Pilote en cours à Douala



g. Echanges de certificat d'origine entre le Cameroun et le Congo





RESULTATS

RESULTATS

Réduction appréciable des délais ...



DEDOUANEMENT
DES VEHICULES

Plus de 7 Jours



48 H

(si toutes les conditions
sont réunies)

LIQUIDATION
DECLARATION
DOUANE

6 Jours et Plus



**Moins de 3
heures**

DELIVRANCE DES
QUITTANCES PVI

Environ 72 Heures



**Moins de 2
heures**

DELIVRANCE D.I.
MINCOMMERCE

Environ 8 Heures



Moins de 15 minutes

CHARGEMENT DU MANIFESTE
(300 pages)

Environ 7 Jours



Moins d'une minute

REALISATIONS

Réduction appréciable des délais ...

DELAIS DES INTERVENANTS AU GUCE PHYSIQUE

15 Jours et plus au début du projet



3 Jours en moyenne

DELAIS GLOBAUX

40 Jours et plus au début du projet



17 Jours en moyenne





PERSPECTIVES ET DEFIS

Perspectives

Sur la route de la généralisation du Paperless TRADE aussi bien au niveau national que régional

**FINALISER AVEC LES
ACTIVITES DU PROJET
EN COURS**

**ASSURER LA
COUVERTURE
NATIONALE DE LA
PLATEFORME
(Régions, Corridors,
Nouveaux Port, etc.)**

**OPERATIONNALISER
LES FORMALITES DE
TRANSIT
(e-Transit)**

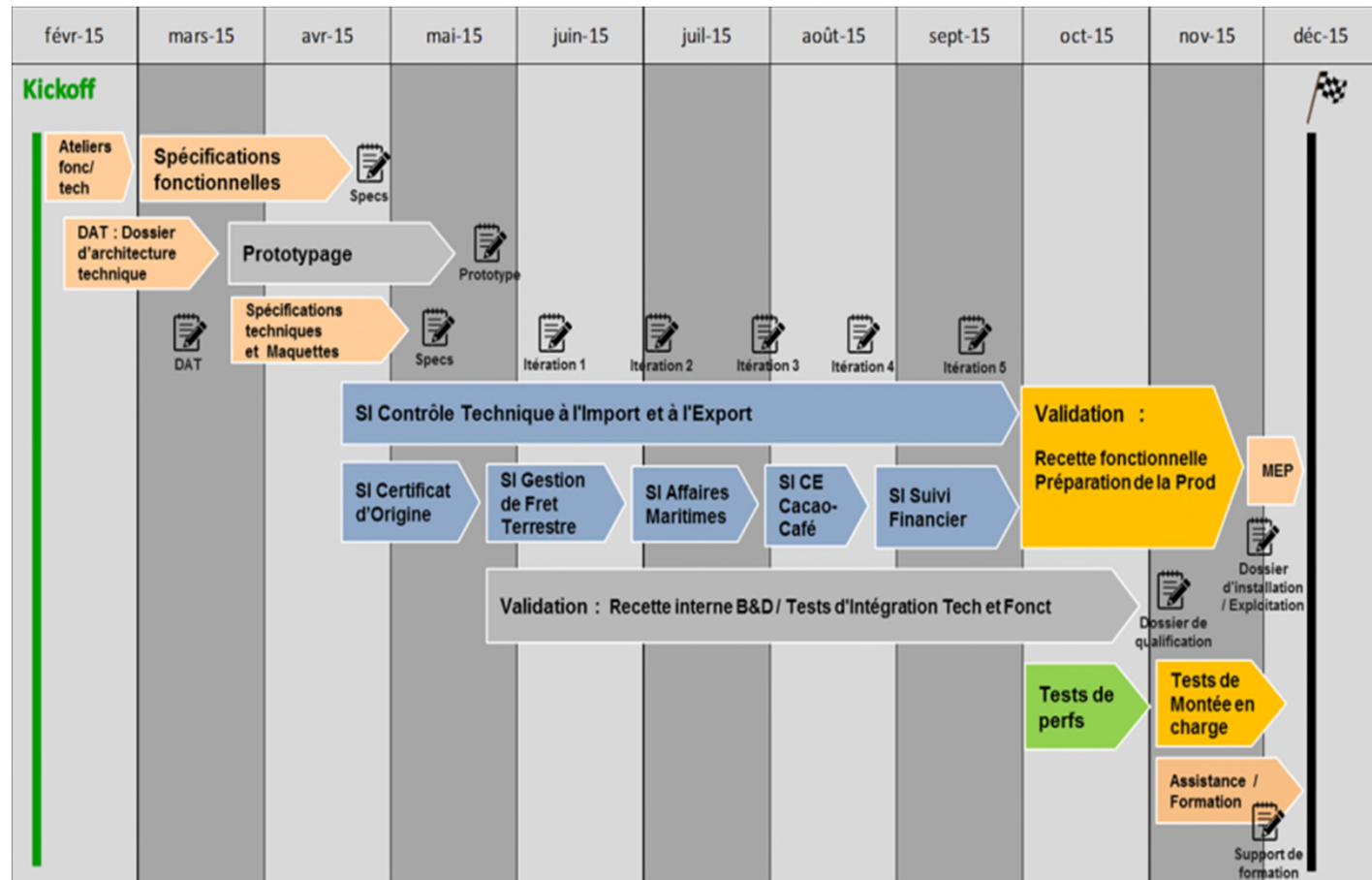
**ASSURER LE
LEADERSHIP POUR LA
MISE EN ŒUVRE DU
GUICHET UNIQUE
REGIONAL (CEMAC)**



Perspectives

Développements des SI des administrations techniques intervenant dans les formalités du Commerce Extérieur et renforcement de l'infrastructure du Datacenter

1. MINISTERE FINANCE
2. MINISTERE TRANSPORT
3. MINISTERE COMMERCE
4. MINISTERE AGRICULTURE ET DEVELOPPEMENT RURAL
5. MINISTERE SANTE
6. MINISTERE ENVIRONNEMENT ET DEVELOPPEMENT DURABLE
7. MINISTERE DE LA FAUNE ET DE LA FORET
8. MINISTERE DE L'ELEVAGE, DES PECHES ET DE L'INDUSTRIE ANIMALE
9. MINISTERE DE L'INDUSTRIE ET DU DEVELOPPEMENT TECHNOLOGIQUE



FINANCEMENT BANQUE MONDIALE

Perspectives

Au niveau régional

Concertations en cours pour la faisabilité de l'échange de documents du Commerce extérieur entre le Cameroun et le Maroc à travers les G.U.

Extension du projet pilote d'échange de certificat d'origine à l'échelle Régionale (CEMAC, CEEAC)

Echange électronique de la Lettre de Voiture Internationale (LVI) avec les Pays de transit.

Aligner les initiatives nationales aux contextes OMC/OMD

Intégrer les initiatives continentales (UA)

Perspectives

Défis

Renforcer les capacités des acteurs dans le domaine de la facilitation du Commerce

Mettre en œuvre un plan de formation à grande échelle

Assurer une bonne conduite de changement

Garantir l'interopérabilité des systèmes existants sur le long terme

Assurer la connectivité des acteurs aux divers services électroniques déployés

Assurer la disponibilité des services électroniques mis en œuvre (Energie électrique, etc.)

Elaborer et maintenir un processus d'amélioration continue du cadre juridique

MERCI POUR VOTRE ATTENTION

Abdoullahi FAOUZI,

Chief Operations Officer, SW, Cameroon
Focal Point at the WB/ADB Unit for
CEMAC Region's Trade Facilitation Project
Vice Chair of the
Commission of Survey and publications
AAEC

Guichet Unique des Opérations du Commerce Extérieur (Single Window For Foreign Trade Operations)

POBox: 12679 Douala, Cameroun
Tel: +237 233 43 60 88
Mob: +237 677 11 43 16
Fax: +237 233 43 60 78
Email: faouzi@guichetunique.org

<http://www.guichetunique.cm>
<http://www.singlewindow.cm>
<http://www.guichetunique-cameroun.org>

